



REGIONE
LAZIO

DIPARTIMENTO PROGRAMMAZIONE
ECONOMICA ESOCIALE

Direzione Regionale Infrastrutture,
Ambiente e Politiche Abitative

AREA VALUTAZIONE DI IMPATTO
AMBIENTALE

FASCICOLO FOTOGRAFICO

Prosecuzione attività estrattiva di una cava di peperino in loc. La Pilara 00049 Velletri ai sensi dell'Art.35 L.R. 17/04 e adeguamento del piano di recupero ambientale.



Agosto 2016



Città metropolitana
di Roma Capitale



Città di Velletri

Committente:

E.L.P.M. srl

Km. 33.600 Via Appia

Località La Pilara snc

Comune di Velletri (RM)

CODICE PRAE VEL001

Estensori Progetto Definitivo:

Ing. Danilo ZENNARO

Dott. Francesco GUERRINI

1. DOCUMENTAZIONE FOTOGRAFICA

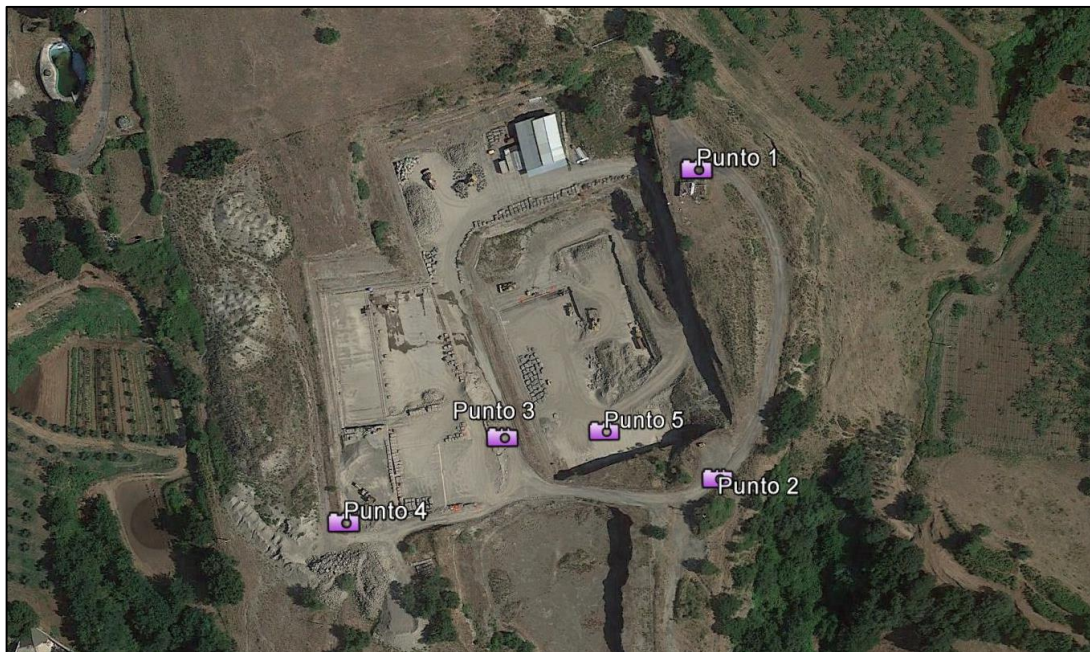


Figura 1 – Localizzazione punti di scatto.



Foto visuale Punto 1



Foto visuale Punto 2



Foto visuale Punto 2



Foto visuale Punto 3



Foto visuale Punto 3



Foto visuale Punto 3



Foto visuale Punto 3



Foto visuale Punto 4



Foto visuale Punto 4



Foto visuale Punto 4



Foto visuale Punto 5



Foto visuale Punto 5



Foto visuale Punto 5